



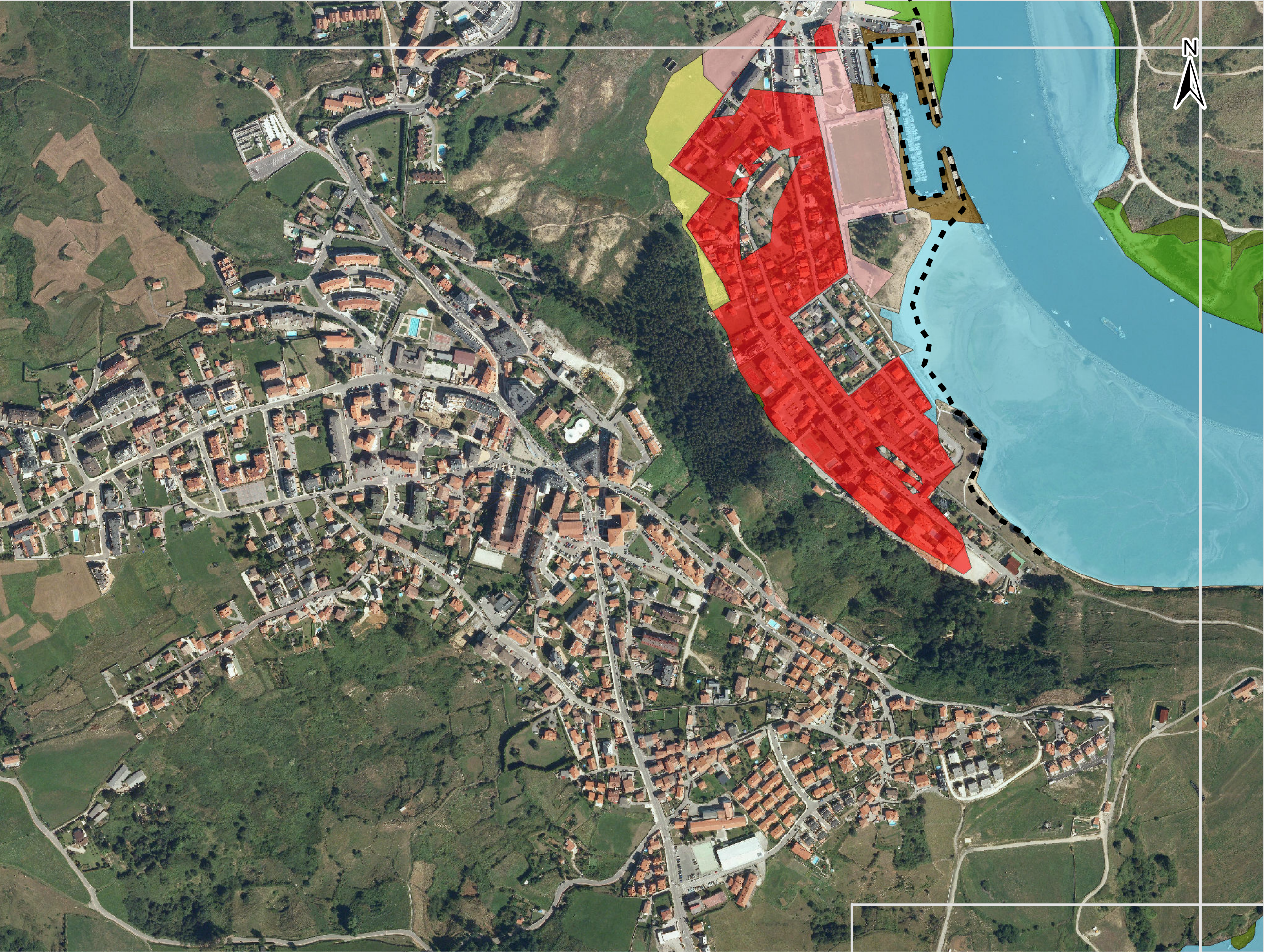
ES018-CAN-43-1
RÍO SAJA

Tipo de actividad económica

- Agrícola-Regadío
- Agrícola-Secano
- Asociado a urbano
- Forestal
- Infraestructuras aeroportuarias
- Infraestructuras: carreteras
- Infraestructuras: comunicaciones
- Infraestructuras: energía
- Infraestructuras: ferrocarriles
- Infraestructuras hidráulico-sanitarias
- Industrial concentrado
- Industrial disperso
- Infraestructuras: residuos
- Infraestructura social
- Masas de agua
- Otras áreas sin riesgo
- Otros usos rurales
- Terciario
- Urbano concentrado
- Urbano disperso

■ ■ ARPSI

 <div>GOBIERNO DE ESPAÑA</div> <div>MINISTERIO DE AGRICULTURA, ALIMENTACIÓN Y MEDIO AMBIENTE</div>	ELABORACIÓN DE LOS MAPAS DE PELIGROSIDAD Y RIESGO REQUERIDOS POR EL REAL DECRETO 903/2010 EN LA COSTA ESPAÑOLA. DEMARCACIÓN HIDROGRÁFICA DEL CANTÁBRICO OCCIDENTAL	 <div>CONSULTOR</div> <div>Consulnima</div> <div>Consultoría e Ingeniería Ambiental</div>	ESCALA 1:5.000 0 25 50 100 150 200 m Original en A-3	ARPSI ES018-CAN-43-1		PLANO 3.1.2.13 Hoja 1 de 4	TÍTULO MAPA DE RIESGO ACTIVIDAD ECONÓMICA T = 100 AÑOS
				EXPTE. 28-5149	FECHA FEBRERO 2014		



ES018-CAN-43-1

RÍO SAJA

Tipo de actividad económica

Agrícola-Regadío

Agrícola-Secano

Asociado a urbano

Forestal

Infraestructuras aeroportuarias

Infraestructuras: carreteras

Infraestructuras: comunicaciones

Infraestructuras: energía

Infraestructuras: ferrocarriles

Infraestructuras hidráulico-sanitarias

Industrial concentrado

Industrial disperso

Infraestructuras: residuos

Infraestructura social

Masas de agua

Otras áreas sin riesgo

Otros usos rurales

Terciario

Urbano concentrado

Urbano disperso

■ ■ ARPSI



ES018-CAN-43-1

RÍO SAJA

Tipo de actividad económica

-  Agrícola-Regadío
-  Agrícola-Secano
-  Asociado a urbano
-  Forestal
-  Infraestructuras aeroportuarias
-  Infraestructuras: carreteras
-  Infraestructuras: comunicaciones
-  Infraestructuras: energía
-  Infraestructuras: ferrocarriles
-  Infraestructuras hidráulico-sanitarias
-  Industrial concentrado
-  Industrial disperso
-  Infraestructuras: residuos
-  Infraestructura social
-  Masas de agua
-  Otras áreas sin riesgo
-  Otros usos rurales
-  Terciario
-  Urbano concentrado
-  Urbano disperso

■ ■ ARPSI

GOBIERNO
DE ESPAÑA

MINISTERIO
DE AGRICULTURA, ALIMENTACIÓN
Y MEDIO AMBIENTE

ELABORACIÓN DE LOS MAPAS DE PELIGROSIDAD Y RIESGO
REQUERIDOS POR EL REAL DECRETO 903/2010
EN LA COSTA ESPAÑOLA.
DEMARCACIÓN HIDROGRÁFICA DEL CANTÁBRICO OCCIDENTAL

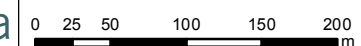
CONSULTOR



Consulnima
Consultoría e Ingeniería Ambiental

ESCALA

1:5.000



Original en A-3

ARPSI

SI
ES018-CAN-43-1

EXPTE.	ACTUAL	DIFFERENCE
1	2	1
3	4	1
5	6	1
7	8	1
9	10	1
11	12	1
13	14	1
15	16	1
17	18	1
19	20	1
21	22	1
23	24	1
25	26	1
27	28	1
29	30	1
31	32	1
33	34	1
35	36	1
37	38	1
39	40	1
41	42	1
43	44	1
45	46	1
47	48	1
49	50	1
51	52	1
53	54	1
55	56	1
57	58	1
59	60	1
61	62	1
63	64	1
65	66	1
67	68	1
69	70	1
71	72	1
73	74	1
75	76	1
77	78	1
79	80	1
81	82	1
83	84	1
85	86	1
87	88	1
89	90	1
91	92	1
93	94	1
95	96	1
97	98	1
99	100	1
101	102	1
103	104	1
105	106	1
107	108	1
109	110	1
111	112	1
113	114	1
115	116	1
117	118	1
119	120	1
121	122	1
123	124	1
125	126	1
127	128	1
129	130	1
131	132	1
133	134	1
135	136	1
137	138	1
139	140	1
141	142	1
143	144	1
145	146	1
147	148	1
149	150	1
151	152	1
153	154	1
155	156	1
157	158	1
159	160	1
161	162	1
163	164	1
165	166	1
167	168	1
169	170	1
171	172	1
173	174	1
175	176	1
177	178	1
179	180	1
181	182	1
183	184	1
185	186	1
187	188	1
189	190	1
191	192	1
193	194	1
195	196	1
197	198	1
199	200	1
201	202	1
203	204	1
205	206	1
207	208	1
209	210	1
211	212	1
213	214	1
215	216	1
217	218	1
219	220	1
221	222	1
223	224	1
225	226	1
227	228	1
229	230	1
231	232	1
233	234	1
235	236	1
237	238	1
239	240	1
241	242	1
243	244	1
245	246	1
247	248	1
249	250	1
251	252	1
253	254	1
255	256	1
257	258	1
259	260	1

28-5149

FECHA

FEBRERO 2014

	PLANO
--	-------

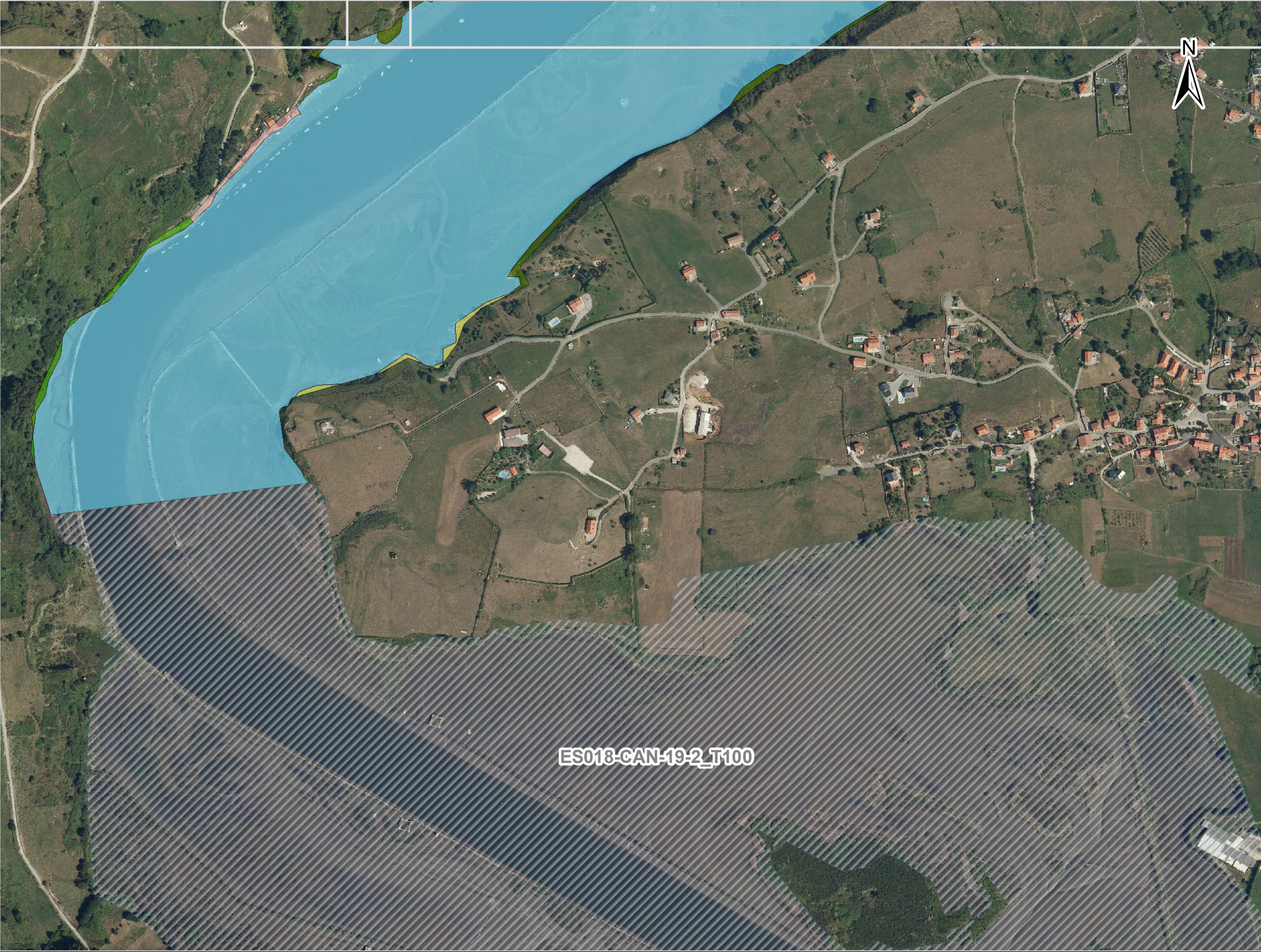
3.1.2.13

Hoja 3 de 4

	TITULO
--	--------

TITULO

MAPA DE RIESGO
ACTIVIDAD ECONÓMICA
T = 100 AÑOS



ES018-CAN-43-1

RÍO SAJA

Tipo de actividad económica

Agrícola-Regadío

Agrícola-Secano

Asociado a urbano

Forestal

Infraestructuras aeroportuarias

Infraestructuras: carreteras

Infraestructuras: comunicaciones

Infraestructuras: energía

Infraestructuras: ferrocarriles

Infraestructuras hidráulico-sanitarias

Industrial concentrado

Industrial disperso

Infraestructuras: residuos

Infraestructura social

Masas de agua

Otras áreas sin riesgo

Otros usos rurales

Terciario

Urbano concentrado

Urbano disperso

■ ■ ARPSI

2

3

4

El Barco

La Isla

Los Cantos

La Isla

2

3

4

El Barco

La Isla

Los Cantos

La Isla



GOBIERNO DE ESPAÑA

MINISTERIO DE AGRICULTURA, ALIMENTACIÓN Y MEDIO AMBIENTE

ELABORACIÓN DE LOS MAPAS DE PELIGROSIDAD Y RIESGO REQUERIDOS POR EL REAL DECRETO 903/2010 EN LA COSTA ESPAÑOLA.

DEMARCACIÓN HIDROGRÁFICA DEL CANTÁBRICO OCCIDENTAL

CONSULTOR



Consulnima

Consultoría e Ingeniería Ambiental

ESCALA

1:5.000

0 25 50 100 150 200 m

Original en A-3

ARPSI

ES018-CAN-43-1

EXPTE.

28-5149

FECHA

FEBRERO 2014

PLANO

3.1.2.13

Hoja 4 de 4

TÍTULO

MAPA DE RIESGO ACTIVIDAD ECONÓMICA T = 100 AÑOS